

2009年 10月 「とっとこ歩き19」

2009年10月5日

瓢箪山駅、鳴川谷、東大阪市キャンプ場、イチハラ谷、元山上口



これからのコース説明



鳴川に沿って歩く



四条、六万寺分水場



六万寺・上岡池



ゲンショウコ



アキチョウジ



アキノギンリョウソウ



ツリフネソウ



鳴川谷を登る



元山上駅で解散

2009年 6月 「とっこ歩き18」

2009年6月21日

石切駅、生駒駅



今日はどんなコース?



道険し



ジュンサイの池



ジュンサイ



ツルアリオシ



ショウジョウトンボ



オカラノオ



キシウブ



オカタツナミ



フトイ



オモダカ



フトヒルムシロ

2009年 4月 「とっとこ歩き17」

2009年4月19日

枚岡神社、神津嶽ふれあい広場、西畑、南生駒駅



葉の真ん中に花が咲くハナイカダ



少し休憩



新緑が眩い



シャガ



チゴユリ



ミツマタ



ウワミズザクラ



カタクリ



日陰で休憩



土手で何をみつけた



ふるさと植物園上り口



ムラサキサギゴケ

2009年 2月 「とっとこ歩き16」

2009年2月22日

平群駅、藤田邸、福貴畑、十三峠、水呑地蔵、神立、玉祖神社。服部川駅



平群駅を出発



藤田邸を見学



奥様から説明を受ける



庭も立派



昔のまま保存



大和棟が美しく



アオモジ



ヒヨドリ



鐘の鳴る丘で昼食



啓翁桜が満開



玉祖神社の大楠



小雨の中到着解散

2009年 2月 「ヤブコギ とつとこ歩き15」

2009年2月15日

枚岡神社、枚岡梅林、棕ヶ根橋、額田展望台



梅も満開



連絡事項を伝える



ヤブコギを終え展望台に到着



シジュウカラ



疲れた後の昼食は格別



眺めを楽しむ



大阪城が見える



オプションのコースを下る

2008年 9月 「とっとこ歩き14」

2008年9月6日

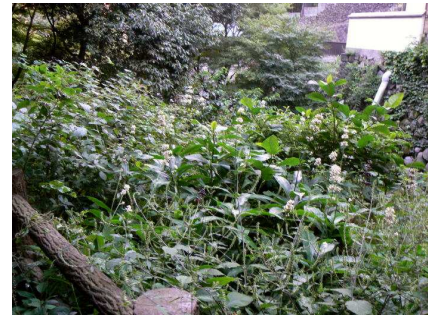
枚岡神社、額田展望台



雨上がりの鳥居下



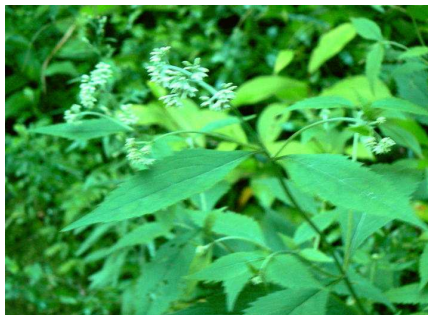
夕焼けを背に豊浦川にそって上がる



ヤブミウガ・イノコスチ



キツネノマゴ



ヒヨドリバナ



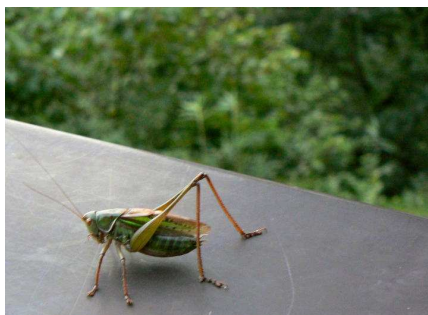
ヤブタバコ



うす雲に隠れ物足りぬ夕焼け



夜景と音楽をバックに腹ごしらえ



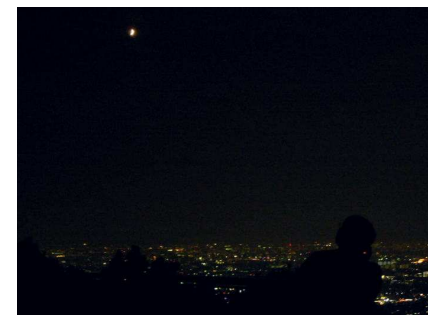
キリギリス



コーヒーのサービスも



地球儀を使い天体について



上弦の月

2008年 4月 「とっとこ歩き観察13」

2008年4月12日

枚岡神社、旗立山、鐘のなる展望台、水呑地蔵、神立、服部川



朝のミーティング



登山道になぜシイタケ



桜の波。見事！！



春霞の高安山遠望



昼食タイム



テングス病がひどい



鐘の鳴る展望台



シモクレン(ニシキモクレン)の林



八尾・神立の春色



木彫りの穏やかなお顔



弘法の水



水呑地蔵の展望台

2008年 2月 「とっどこ歩き観察会-12」

2008年2月17日

枚岡神社、神津嶽、鳴川峠、六万寺谷、瓢箪山駅



出発前の準備体操



神津谷を登る



きつい登りもある



展望良好



雪に滑らないよう注意



万葉植物園のミツマタ



ミツマタのつぼみ



ニワトコの若芽



雪を避け昼食



雪舞うキャンプ場広場



ヤマコウバシ観察



六万寺を下る



2007年 11月「とつとこ歩き観察会11」

2007年11月18日

枚岡神社、赤橋、額田山、生駒山頂、慈光寺



始めに・・



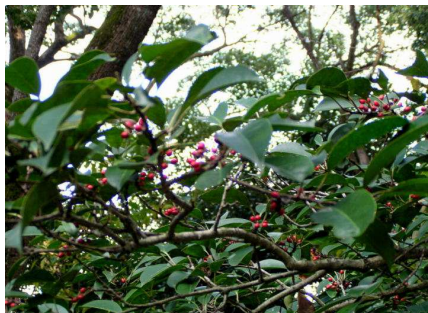
所々で解説する



見下ろす紅葉



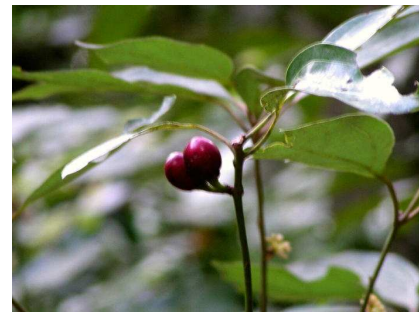
秋色多彩



モチノキ



ヤマミョウガ



シロダモ



イロハモミジ



遊園地での昼食



テレビ塔がずらり



金剛山方面



夕日の中で解散

2007年 8月 「とっこ歩き観察会-10」

2007年8月25日

枚岡神社、枚岡公園、額田展望台



まだ明るい中で



中央階段道



枚岡展望台下



水分補給



やぶみようが



夕陽



静かにして..



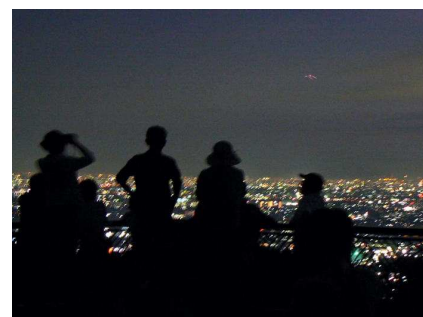
残照を背に



夕陽が雲間に



夕陽に照らされ



大阪平野を望み

2007年 4月 「とっとこ歩きー9」

2007年4月15日

枚岡神社、神津嶽、旗立山、千光寺、元山山口



神津嶽への登り



山桜の並木道を歩く



桜のグラジェーション



カンアオイ



千光寺への山道



オオシマサクラ



ヤシャブシ



タチツボスミレ



シハイスマレ



ヤマブキ



山里・鳴川の長閑さ



千光寺山門

2007年 2月 「ヤブコギ探検 藪の迷路を出られるのかな」

2007年2月25日

額田展望台下



今日の日程説明



ストレッチで体をほぐす



梅も満開



ケモノ道を説明する



ヤブコギ開始



簡単か……



イヌガシの花



さっさと登って



やっと終わり



ヤレヤレ人間の道だ



蝶の模様、額田展望台



内側