

2015年 2月 「冬の樹木観察と観梅」

2015年2月15日

枚岡神社、枚岡展望台、豊浦橋



枚岡神社の餅つき



イスノキ



イスノキの虫こぶ



イヌガシ



紅梅



上クヌギ 下アベマキ



道理の枝



キクラゲ

2014年 2月 「冬の樹木観察と観梅」

2014年2月23日

枚岡梅林、枚岡展望台、豊浦橋、棕が根橋



白梅



紅梅



シロヤブツバキ



道理の枝



ハランの花粉媒介者は誰



溝腐れの木



クヌギの葉が残っている



大阪平野



シャシャンボは幹の荒れが特徴



今日のまとめをして解散

2013年 2月 「観梅と樹木観察」

2013年2月24日

枚岡公園一帯



まだ少し早い観梅



傾木を根が支えている



枚岡展望台から



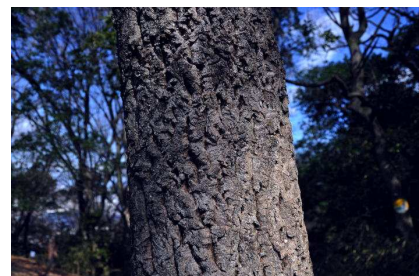
白梅



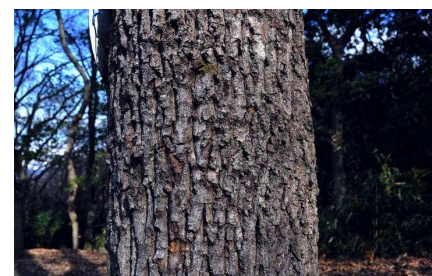
紅梅



フユシャク



アベマキ



クヌギ



ヒラアシキバチ死骸